

Projekt

Die **Gesellschaft für historische Rechenanlagen e. V.** bewahrt Datentechnik.

Sie betreibt das **Computermuseum Muenchen im Computicum.**

Partner ist die **Universität der Bundeswehr, München-Neubiberg.**

”Dritte Säule” des Computicums, neben Verein und Universität, sind

Partner aus Wirtschaft und Industrie,

die das Computermuseum Muenchen fördern.

Gebäude

auf dem Campus der Universität, am östlichen Münchner Stadtrand.

- Bestandsgeschützter Hangar
- Gut erreichbar, barrierefrei
- 700 qm Dauerausstellung
- 700 qm Wechselausstellungen, Bildung, Aktionen



Struktur

Studienzentrum

- Praxisraum: Funktionsfähige historische Computer
- Labor: Arbeitsplätze für Forschung und Lehre
- Seminarraum: Multifunktionale Nutzung

Mediathek

- Software- und Dokumentenarchiv
- Fach-Bibliothek

Profil

Forschungsschwerpunkte

- Langzeitarchivierung
- Miniaturisierung/ Nanotechnologie
- Kryptologie
- Technische Informatik
- Interdependenz von sozialem und technischem Wandel

Ausstellungslinie

- Lebendige Darstellung
- Technik- UND Kulturgeschichte

computermuseum
muenchen



**Ausstellung im Computicum.
Hardware, Software, Gesellschaft.**

Übersicht

1 Sonderflächen

1.1 Foyer

1.2 Internet-Café

1.3 Wechsel-

Ausstellungsfläche

2 Hardware

2.1 Großrechner

2.2 Speicher und Speichern

2.3 Praxisraum

2.4 Miniaturisierung

2.5 PCs und Homecomputer

3 Gesellschaft

3.1 Kunst, Musik und Popkultur

3.2 Utopien und Alltag

3.3 Internet

4 Software

4.1 Grundlagen

4.2 Programmiersprachen
und Betriebssysteme

4.3 Anwendungen

4.4 Markt

4.5 Entwicklungen

Gesamtansicht

Blick nach Südosten



Gesamtansicht

Blick nach Südwesten



computermuseum muenchen

Software im Computicum. Geschichte, Anwendung, Markt.



Segment 1: Prolog

- Station 1: Einleitung
- Station 1 a: Geschichte
- Station 1 b: Grundlagen

Segment 2: Programmiersprachen und Betriebssysteme

- Station 2 a: Einführung
- Station 2 b: Timeline

Segment 3: Anwendung

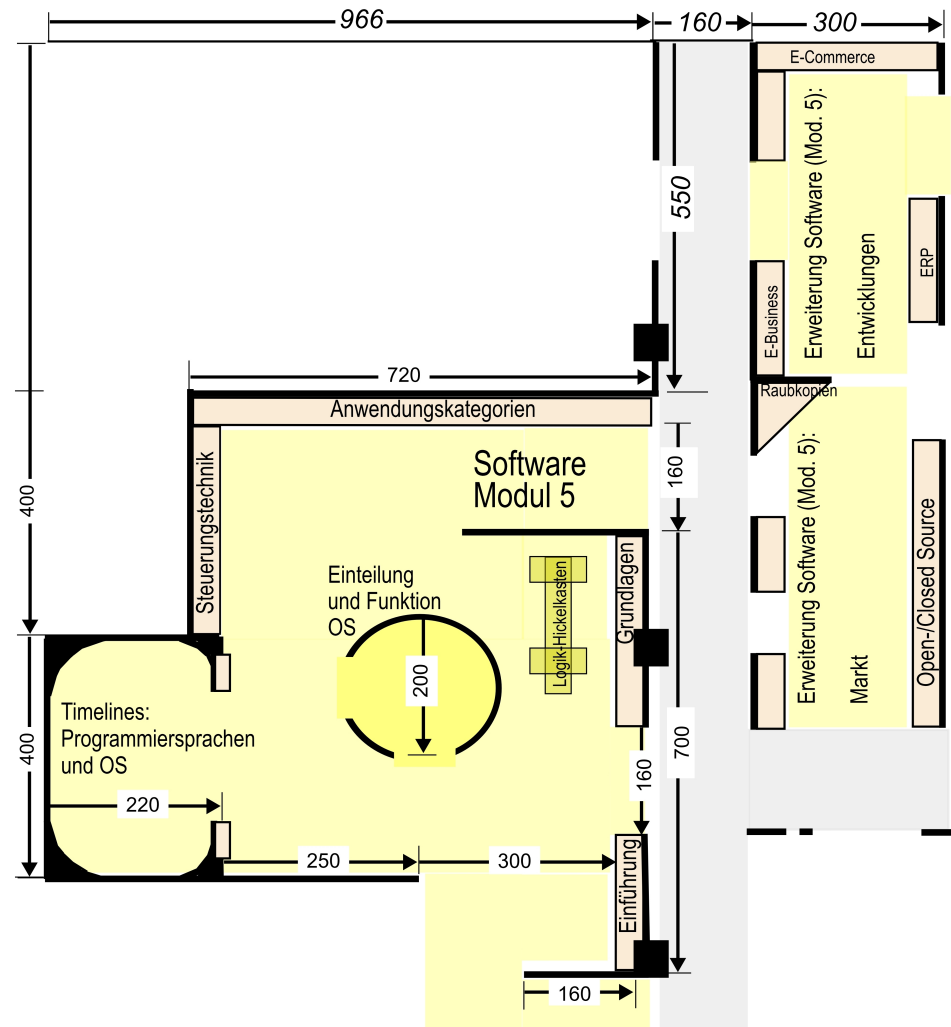
- Station 3 a: Steuerungsprozesse
- Station 3 b: Anwendungskategorien

Segment 4: Markt

- Station 4 a): Open und Closed Source
- Station 4 b): Vermarktung

Segment 5: Entwicklungen

- Station 5 a): E-Business
- Station 5 b): E-Commerce



Links: Betriebssysteme.

Rechts: Grundlagen



Anwendungen

Software-Kategorien und Steuerungsprozesse



computermuseum
muenchen

computermuseum
muenchen

